




Dendoman! An ECO Plug-in Crusher



 Safety Precautions: In order to use this product correctly and safely, please read the technical Manual carefully before use.
(Note) Do not use reprint of drawings and information in this catalogue without prior consent of Nakayama.



HEAD OFFICE: 2246-1 Amagu, Asahi-machi, Takeo City, Saga Pref. 843-0001 JAPAN
TEL: (81) 954-22-4171 FAX: (81) 954-23-0691
E-MAIL: overseas@nakayamairon.co.jp

www.ncjpn.com

TOKYO OFFICE TEL: (81) 3-6662-4135
OSAKA OFFICE TEL: (81) 72-672-4551
SINGAPORE OFFICE TEL: (65) 6222-3538

ver.1.02_20230111_1000 N.M

NE100JP

KONKASÖR KULLANIM ALANLARI

■ Beton / Asfalt Kırıkları ■ Kaya parçaları ■ Tuğlalar ■ Betonarme Ürünler

MAKİNA TASARIMI

Ekonomiklik

%45 'e varan düşük çalışma maliyeti
▶ S.3

Çevresel Etki

%40 Düşük CO2 Emisyon oranı
▶ S.4



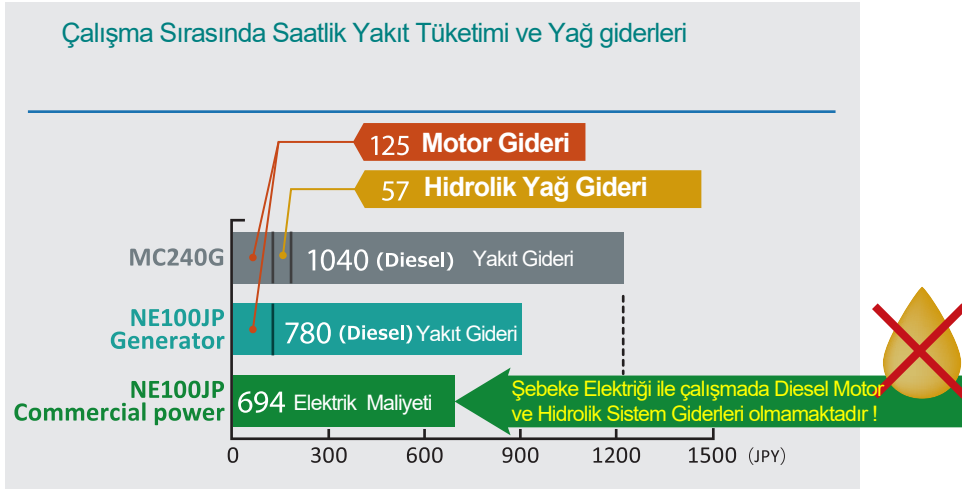
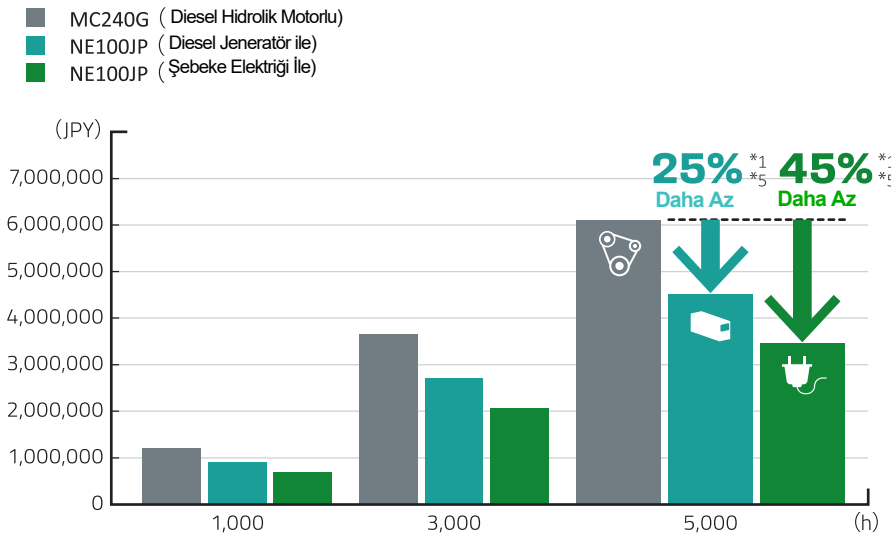
EKONOMİK

Hidrolik Motor ile Elektrik Motor arasındaki en büyük farklar!

Elektrik Motorlu Kırıcıların kullanımı işletme maliyetini oldukça düşürmektedir. Örneğin ; Şebeke elektriği ile 5000 Saatlik Kullanım İşletme Maliyetlerinde %45 Tasarruf Sağlamaktadır. Tüm bunların yanında Hidrolik yağ ve filtre gibi ilave maliyetlerden de tasarruf sağlamaktadır.

45%*

İşletme Maliyetlerinin Karşılaştırılması -5000 Saatlik Çalışmada. (Yedek Parça giderleri hariçtir!)



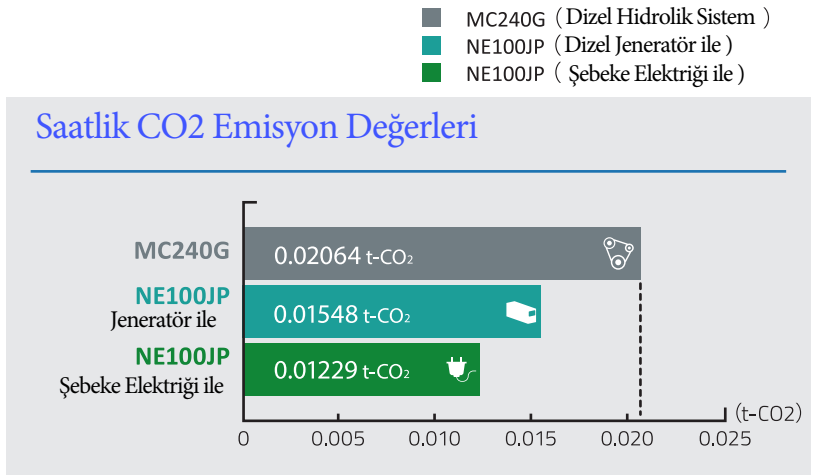
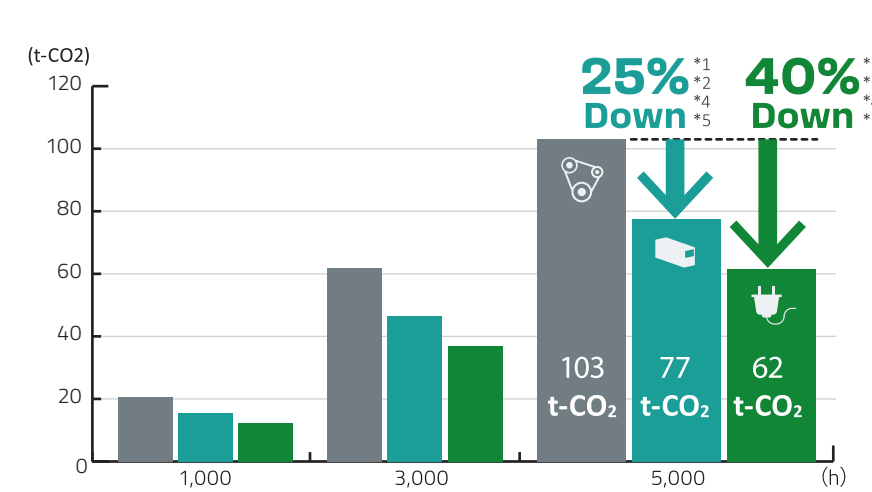
“ ELEKTRİKLİ SİSTEM ” Her Zaman Doğru Seçim !

Bu yeni elektrikli makineler kolay bakım sağlarken problem anında kısa sürede önlem alınabilmektedir. Hatta jeneratör ile çalıştırıldığında Jeneratörün Tozlu çalışma ortamından uzağa konulması ile Jeneratörün bakımı minimize edilirken çalışma ömrü de uzamaktadır.

ÇEVRE DOSTU

Elektrikli sistem ile CO2 Emisyonunda ciddi düşüş!

Dizel Motorlu Hidrolik sisteme oranla düşük CO2 Emisyon değerleri



TOZ BASKILAMA SİSTEMİ

Çalışma esnasında toz yapmasını engelleyici fiskeye sistemi ile donatılmıştır

Su Tank Kapasitesi:
100 Lt/ 2 saat çalışma.



Water spray pump

GÜRÜLTÜ AZALTICI SİSTEM

Yeni nesil jeneratörlerin kullanımı ile daha sessiz çalışma sağlanmaktadır



FONKSİYONELLİK

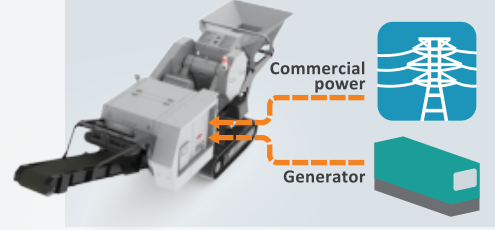
Nakayama NE100JP'yi rakiplerinden ayıran üstün özellikler

1 Pratik kablolu Fiş bağlantısı



Sadece fiş takılıp kontrol panelinden tek düğme ile çalıştırılmaktadır.

2 Elektrik Kaynağı seçimi



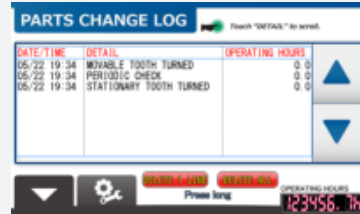
Konkasör şehir elektriği ya da jeneratör ile çalıştırılabilmektedir

3 KOMPAKT ÖLÇÜLER İLE KOLAY TAŞIMA



Kompakt ölçüleri sayesinde 40' lık konteyner içine sığabildiği gibi standard kamyon ile de taşınabilmektedir.

4 DOKUNMATİK EKREN İLE KOLAY KULLANIM

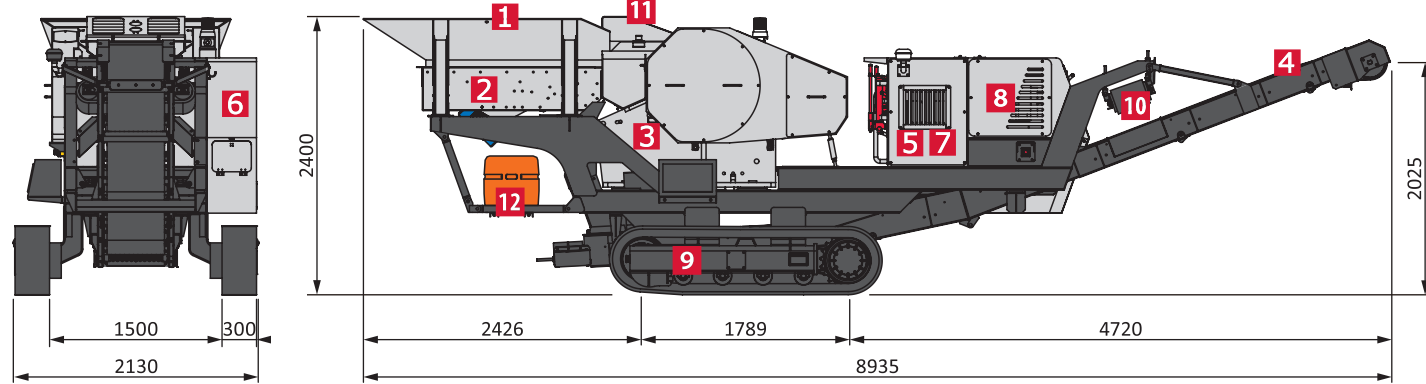


Dokunmatik ekran ile çalışma parametreleri ve geçmiş parça değişimleri izlenebilmektedir

MAKİNA AKSAM İSİMLERİ

- 1 Besleme Kazanı
- 2 Besleyici Izgara
- 3 Çeneli Kırıcı
- 4 Konveyör Bantı
- 5 Yürüyüş Motoru
- 6 Kontrol Paneli
- 7 Yakıt Tankı
- 8 Hidrolik Yağ Tankı
- 9 Palet
- 10 Manyetik Separatör
- 11 Su Tankı
- 12 Su Tankı

MAKİNA DIŞ ÖLÇÜLERİ



SPECIFICATIONS

MODEL	JAW CRUSHER		GRIZZLY FEEDER		APPROX. CAPACITY (TPH)	MAX. FEED SIZE T×W×L (mm)	APPROX. WEIGHT (TON)	
	MODEL	FEED OPENING W×L(mm)	MODEL	TROUGH SIZE W×L(mm)			WITH	WITHOUT
NE100JP	AC2415	600×370	GFT616H	600×1600	15~50	265×330×600	—	10.2

■ Processing capacity depends on the quality of raw materials, grain size and input mass. ■ Adjust the discharge setting widely when crush the asphalt material. ■ This machine specifications and dimensions are subject to change without prior notice.

N-Link

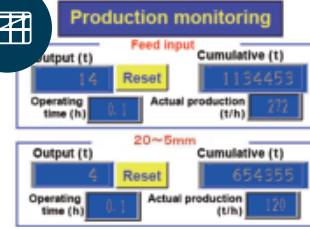
Safer and easily controllable machine for users.

Infinite possibility when the plant equipment is connected to internet.

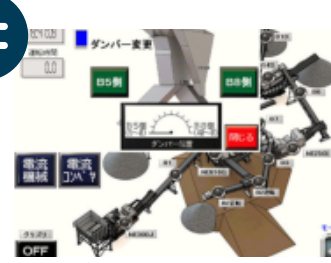
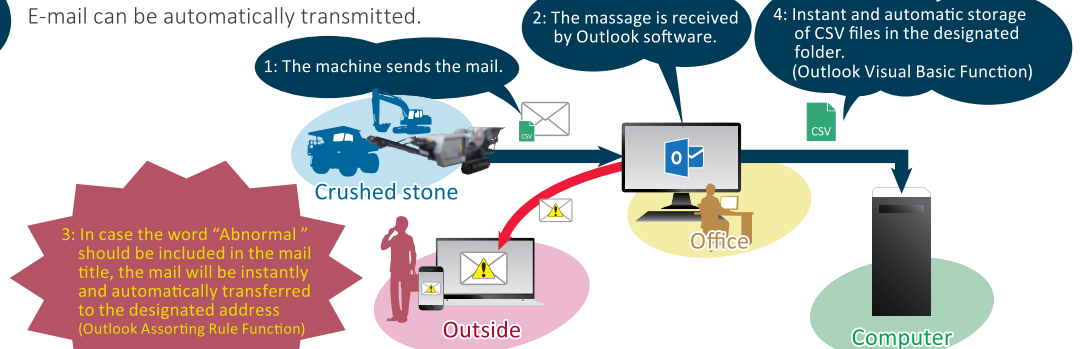
The plant operating scene can be monitored by the camera. The operating condition of the plant equipment and production output are also easily accessible. An emergency alarm and daily production records are automatically transmitted to office computers and smart phones.



The operating condition can be monitored by cameras.



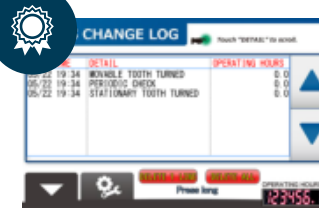
The production output can be monitored on real-time basis.



The plant equipment can be controlled from a remote location.



The operating condition at each site can be monitored.



Automatic data recording and storage of the equipment state is possible when a technical problem occurs. It is also possible to record the date replacement time of each spare part, to improve servicing and schedule downtime maintenance.

Green box (Data recording device)



The plant operating Programme, such as plant aggregates flow, can be changed from a remote place.